

Утверждена

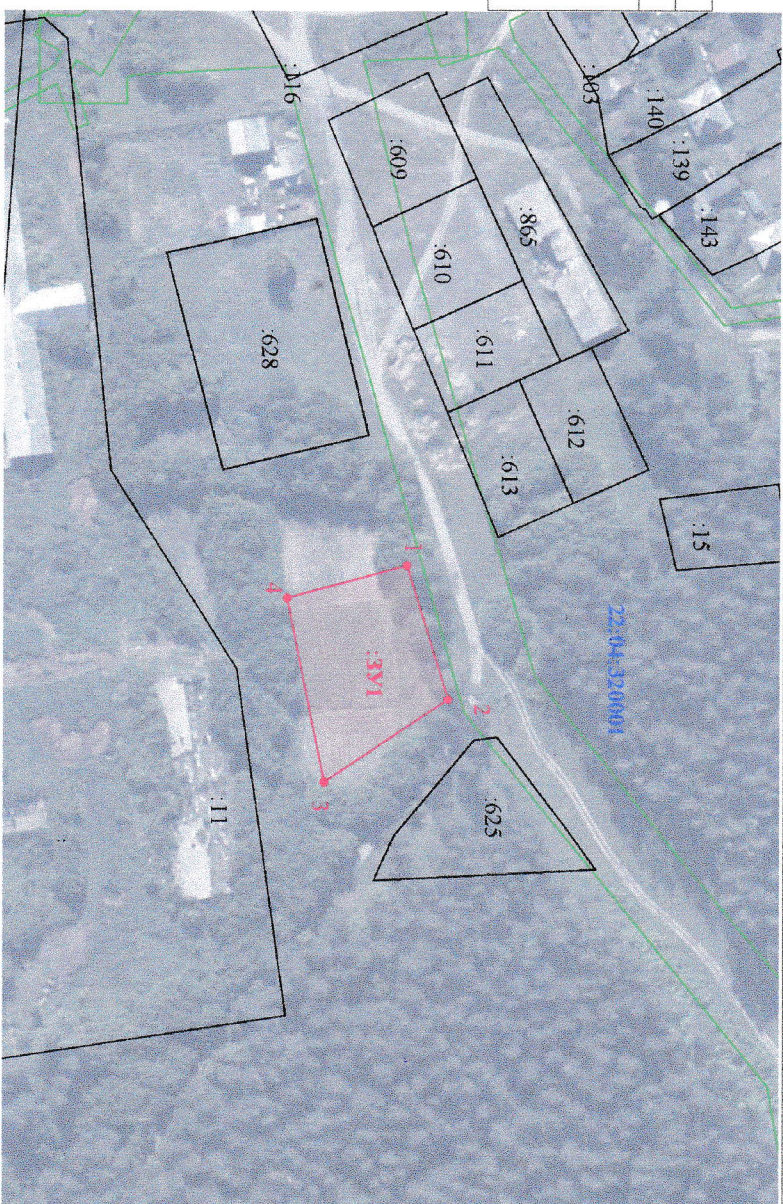
от

№

Схема расположения
земельного участка на кадастровом плане территории
по адресу: Российская Федерация, Алтайский край, Бийский район, п. Усть-Катунь, ул. Заводская 15

Площадь земельного участка: 1600 кв. м
Система координат: МСК-22, зона 3

Обозначение характерных точек границ	Координаты, м	
	X, м	Y, м
1	501 463,81	3 279 949,74
2	501 474,99	3 279 986,22
3	501 441,32	3 280 008,67
4	501 431,21	3 279 958,66
1	501 463,81	3 279 949,74



Масштаб 1:2 000

Условные обозначения:

- граница образуемого земельного участка
- граница учтенного земельного участка
- граница кадастрового квартала
- 1 - обозначение характерной точки границы образуемого ЗУ
- :3У1 - обозначение образуемого земельного участка
- :9 - обозначение учтенного земельного участка
- 22:04:320001 - обозначение кадастрового квартала